

PANIQUE À BURE

PÉHEL



Cette bande dessinée s'adresse à vous, collégiens et lycéens de Meuse et de Haute-Marne...

Nous pensons que les habitants de la région Grand Est, et vous les plus jeunes en particulier, êtes peu ou mal informés du projet Cigéo (« Centre industriel de stockage géologique »; autrement dit, enfouissement des déchets radioactifs les plus dangereux) à proximité de Bure, aux confins de la Meuse et la Haute-Marne.

Notre démarche éducative a pour but essentiel de vous donner une autre image du projet que celle, idyllique, imposée par l'Andra (promoteur de Cigéo) depuis l'origine. Nous voulons dénoncer en même temps l'intrusion exclusive de l'Andra dans vos établissements. Nous estimons dangereux de laisser l'Andra vous endoctriner à coups de magazines, dépliants, expositions, avec la complicité des pouvoirs publics qui laissent croire qu'un seul avenir est possible pour nos deux départements, celui de l'industrie des déchets nucléaires.

Cette bande dessinée traite de la sûreté de Cigéo. Par sa diffusion dans tous les collèges et lycées, nous voulons vous apporter un autre point de vue que celui de l'Andra. Nous souhaitons que vous, les jeunes des deux départements directement concernés par ce projet, puissiez développer votre sens critique et mesurer les risques encourus.

Avec cette bande dessinée, nous avons imaginé le scénario d'un accident majeur dans le centre de stockage. Cette option n'est absolument pas envisagée par les promoteurs du projet parmi lesquels nous citerons l'Andra bien sûr, les producteurs de déchets (EDF, le CEA et Orano, anciennement Areva), mais aussi les gouvernements successifs qui obéissent à la demande du lobby nucléaire.

Cette éventualité, nous la revendiquons et elle est tout aussi plausible que celle de la sûreté qui nous est promise pour des centaines de milliers d'années par les promoteurs du stockage. Notre scénario s'appuie sur des bases scientifiques, développées par des experts indépendants.

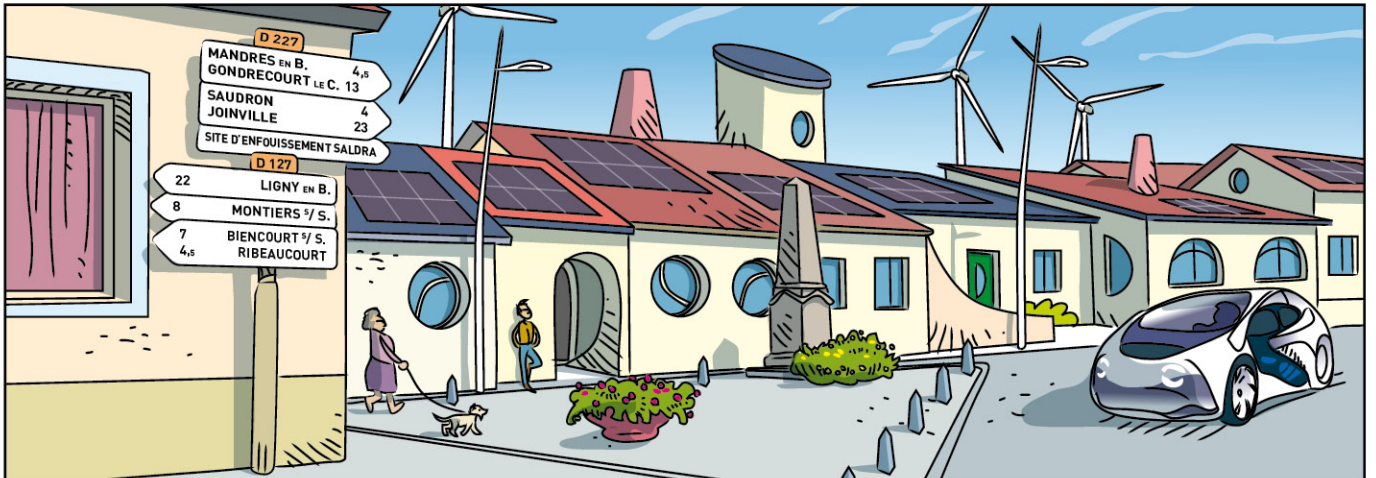
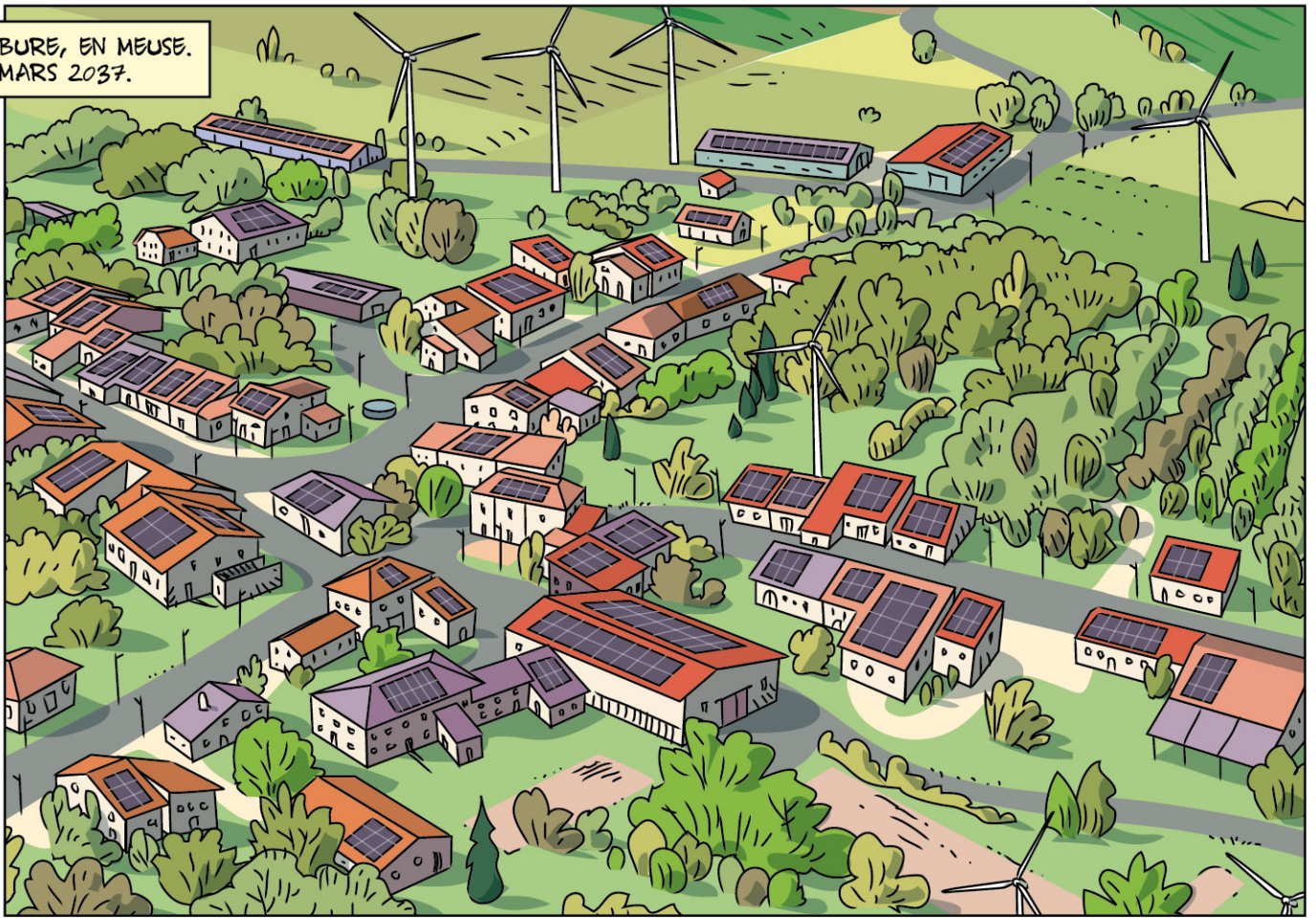
Nous avons choisi l'incendie accidentel lié à la production massive d'hydrogène induite par le concept même de ce projet. Nous aurions pu tout aussi bien développer d'autres scénarios crédibles liés à la dangerosité des déchets bitumineux, à leur transport, à l'élévation incontrôlée de la température, aux conséquences mal évaluées de la zone endommagée par le creusement des galeries ou encore à d'autres difficultés non résolues à ce jour. En effet, les incertitudes et les dangers inhérents à ce projet restent nombreux !

Pour finir, nous voulons vous informer que ce qu'il est prévu d'enfouir à Bure, ce ne sont pas des colis comme les nomme pudiquement l'Andra, mais des déchets si dangereux que le simple fait de rester quelques secondes à leur proximité peut tuer !

L'association Eodra



BURE, EN MEUSE.
MARS 2037.



DIRECTION DU SITE D'ENFOUISSEMENT
DES DÉCHETS RADIOACTIFS.

